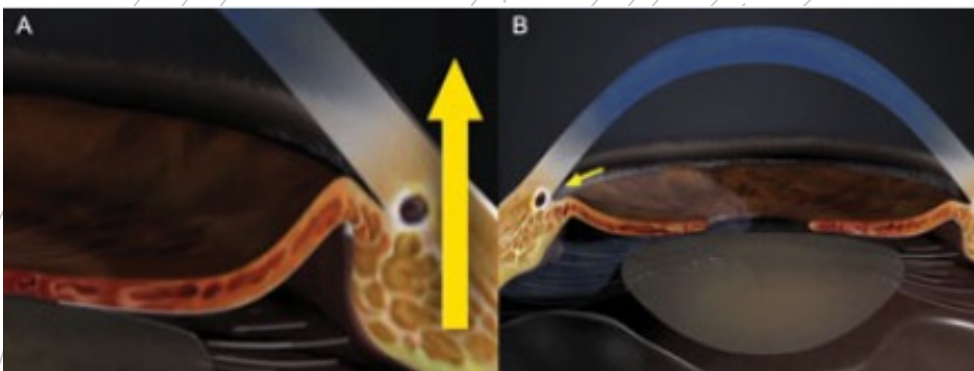


2 Ирис плато от диагнозата до лечението

Д-р П. Манолова , Акад. П. Василева
СОБАЛ“ Акад. Пашев“ - гр. София



Цел:

Да представим пациент с ирис плато конфигурация: подходи на лечение - проследяване или лазерна терапия.

Въведение:

Ирис плато конфигурация

- вид **закритоъгълна** глаукома, при която се наблюдава **ирidotрабекуларно контакт**
- предна инсерция на ириса към склералната шпора/трабекулума.
- по – дебел ирис, който при мидриаза **“се нагъва”** върху трабекуларната мрежа
- **предно разположение** на цилиарно тяло и цилиарни израстъци
- **блокиране** на ириса при мидриаза
- **липса** на цилиарен сулкус

Клиничен случай

1

В друго лечебно заведение:

- мъж на 23г.
- оплаквания от замъглено зрение
- фамилна анамнеза: [дядо с глаукома](#)
- TOD = 23mmHg / TOS = 26mmHg
- започната терапия с Monoprost coll.
- изписана опт. корекция ДО/ЛО +0.25дсф

2

При нас: VOU= 1.0 поема +0.75дсф

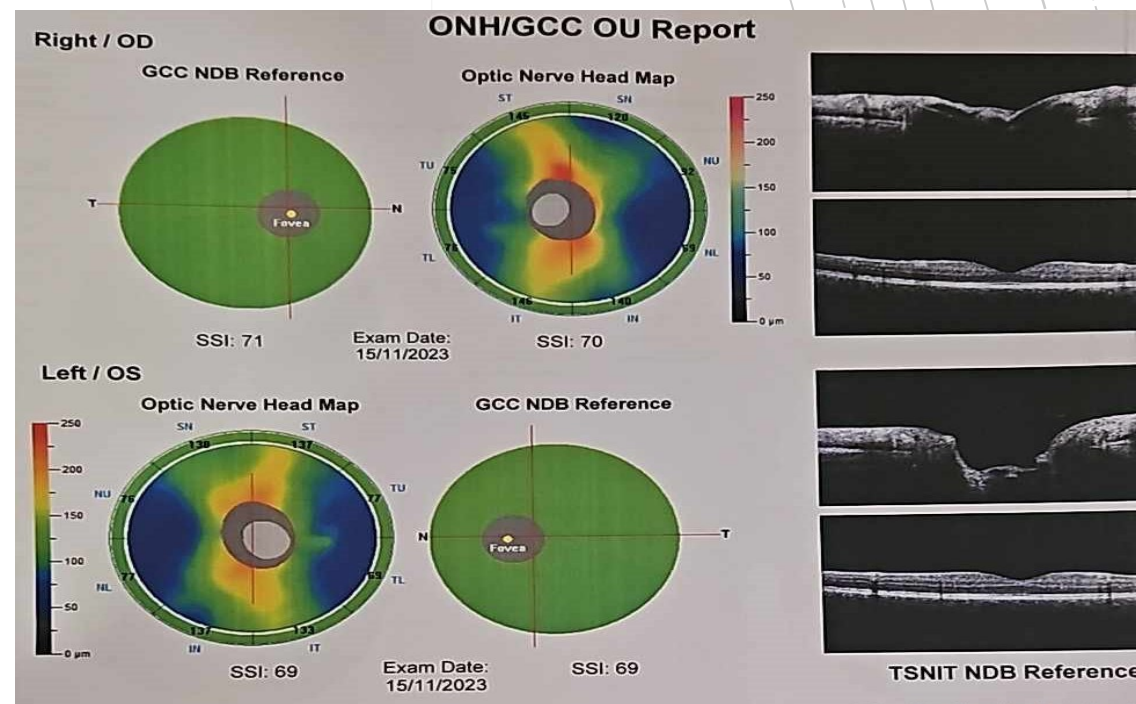
TOD= 21.0mmHg с Монопрост

TOS= 20.0mmHg с Монопрост

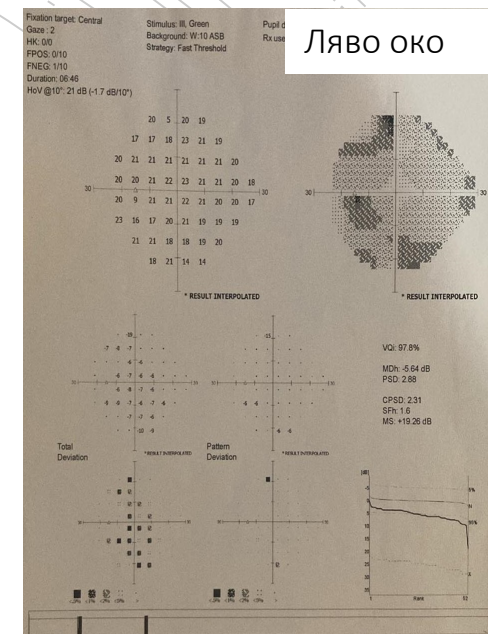
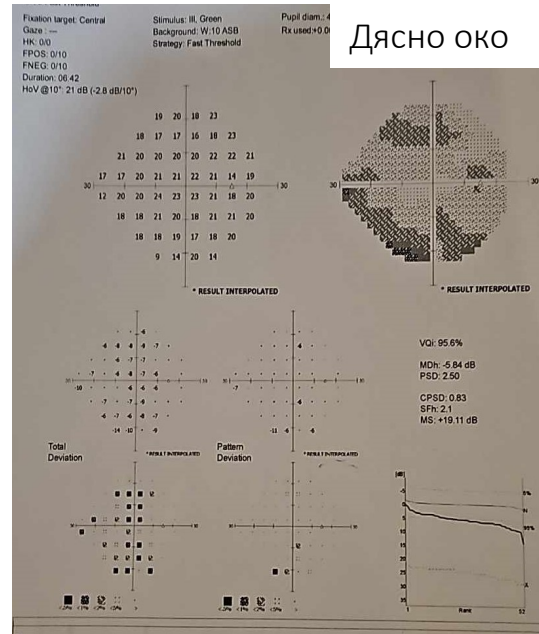
ПОС – без отклонения

ЗОС – ДЗН витални Ед=0.2 Ел=0.3

Макули – с рефлекс



От изследванията:



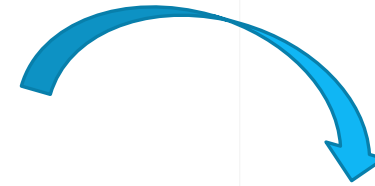
Дясно око

Angle=36.25

Ляво око

Angle=25.98

От UBM



Дясно око

32.9°

Ляво око

33.8°

Gain: 65 dB
TVG: 0 dB/mm
Sens: 100 V
Base: 0 dB
Focus: 40 dB

Обсъждане:

Подходи за лечение:

Консервативно:

- миотици и алфа-адренергични агонисти



Хирургично:

- лазерна иридотомия
- аргон лазерна иридопластика



Плато ирис конфигурация:

- физ. вариант при 20 -25% от хората
- се наблюдава при 12-37% от пациентите със закритоъгълна глаукома
- по - често при жени под 40г.
- по- къса очна ос / хиперметропична рефракция
- автозомно- доминантно унаследяване

При нашия пациент:

- в момента на лечение с алфа – агонист
- VOU= 1.0
- TOD= 21mmHg
- TOS= 21mmHg

Предстои лазер терапия



Благодаря за вниманието!

1. Plateau Iris Syndrome and Acute Angle Closure Glaucoma: A Teaching Case Report | 1

2. Lai JS et al. Epidemiology of acute primary angle-closure glaucoma in Hong Kong Chinese population: prospective study. Hong Kong Med J. 2001; 7: 118-123

3. He M, Friedman DS. Laser peripheral iridotomy in eyes with narrow drainage angles: ultrasound biomicroscopy outcomes. Ophthalmology 2007; 114:1513-1519

4. Plateau iris syndrome` Epidemiology, diagnosis, and treatment: A narrative review [Carlos Eduardo Rivera Hoyos](#).

5. Plateau Iris Glaucoma Treatment & Management Jim C Wang (王崇安), MD



СПЕЦИАЛИЗИРАНА ОЧНА БОЛНИЦА
МЕДИЦИНСКИ ЦЕНТЪР ЗА ЗРЕНИЕ
„АКАДЕМИК ПАШЕВ“